

MFD 10

Multi-Funktionssteuerung
für Gleichrichtergeräte



- Die Bedien- und Programmierereinheit **MFD 10** bietet für elektrochemische Prozesse die optimale Lösung. Neben den großen digitalen Anzeigen für Strom und Spannung liefert der LCD-Bildschirm jedem Anwender schnell und übersichtlich alle wichtigen Prozessdaten.
- Das umfangreiche Grundfunktionsmenü mit Vorwahl von Strom und Spannung, zwei Ah-Zählern, zwei Zeitwerken und einem Rampengenerator für Strom oder Spannung, kann durch weitere Zusatzfunktionen (Vers. 2.0 - 4.0) erweitert werden.

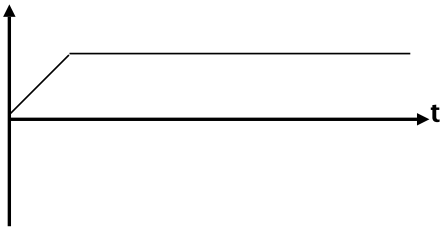
MFD 10

Robust, kompakt, viele Funktionen
und einfach zu bedienen

MFD - Varianten:

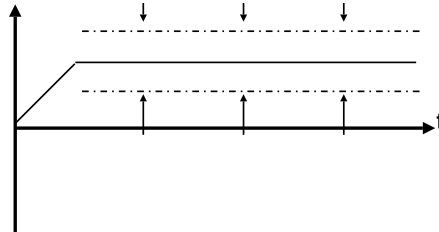
1.0 Basisversion / Grundfunktionen:

- 1 Rampe für Strom oder Spannung
- 2 Ah-Zähler
- 2 Zeitwerke



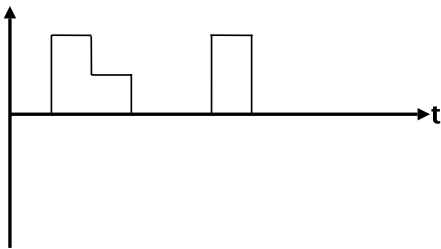
2.0 Zusatzfunktionen:

- + V-Pilot
(Prozessüberwachung von Strom oder Spannung
in einem individuellen, prozentualen Toleranzbereich)



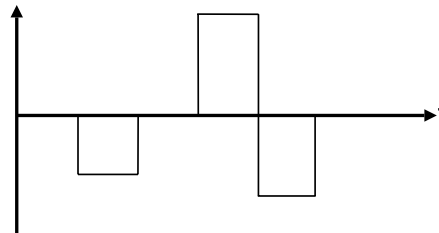
3.0 Zusatzfunktion:

- + Pulsen (unipolar)



4.0 Zusatzfunktionen:

- + Umpoler (Anodisch/Kathodisch)
- + Pulsen (bipolar)



Besondere Merkmale:

- Einfache und schnelle Bedienung
- Große digitale Anzeigeeinstrumente für Strom und Spannung
- Verschleißfreie, elektronische Sollwertgeber zur Voreinstellung von Prozessstrom und Prozessspannung
- Start-/ Stopp-Funktion nach erfolgter Sollwertvorwahl
- Optische Kontrollleuchte (LED) für Strom- oder Spannungsregelung
- Robustes, korrosionsbeständiges Kunststoffgehäuse für den Industrieinsatz
- Spritzwasserschutz (IP 54)
- Kombinierbar mit Geräten, die über eine analoge Schnittstelle (0 - 10 V DC) verfügen
- Optionale Busschnittstelle (RS485)

MUNK

MUNK GmbH

Gewerbepark 8 + 10
D-59069 Hamm-Rhynern
Tel +49 2385 74-0
Fax +49 2385 74-55

vertrieb@munk.de

www.munk.de